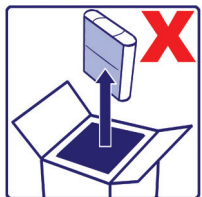


Instrukcja dla pacjenta

Zestaw mobilny Elispot



Koniecznie przeczytać ulotkę.



Nie wyjmować wkładu z pojemnika.

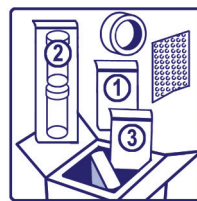


Nie przechowywać zestawu w lodówce.



Po otwarciu przechowywać zestaw w temperaturze pokojowej.

Zawartość zestawu mobilnego Elispot:

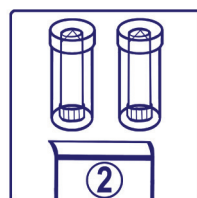


- ✓ wkład stabilizujący temperaturę (18-25°C)
- ✓ taśma samoprzylepna
- ✓ folia bąbelkowa
- ✓ torebka foliowa ① dla pacjenta
- ✓ torebki foliowe ② i ③ dla personelu medycznego



torebka foliowa ① dla pacjenta

- instrukcja dla pacjenta i formularz zlecenia badania



torebka foliowa ② dla personelu medycznego

- tuleje z próbówkami



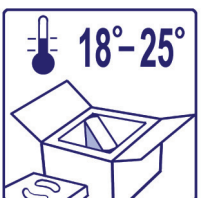
torebka foliowa ③ dla personelu medycznego

- zestaw do pobrania krwi

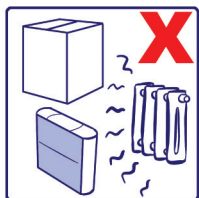
Przygotowanie pacjenta:

Pacjent nie wymaga specjalnego przygotowania. Krew można pobierać o każdej porze dnia, nie trzeba być na czczo. Jednak ze względu na to, że czas transportu materiału powinien być jak najkrótszy, zaleca się pobieranie materiału rano, w dniu nadania przesyłki do Centrum Medycznego Wielkoszyński.

Przygotowanie zestawu mobilnego do wysłania:



Na dzień przed wysłką przygotować wkład utrzymujący temperaturę. W tym celu otworzyć pojemnik styropianowy z wkładem i na min. 12 godzin zostawić pojemnik w temperaturze pokojowej (optymalnie około 24-25°C).



Wkładu stabilizującego temperaturę nie można przechowywać w lodówce, zamrażać, podgrzewać, ani stawiać bezpośrednio na kaloryferze!

Użyćie schłodzonego, zamrożonego lub podgrzanego wkładu spowoduje uszkodzenie próbki krwi w trakcie transportu.

Materiał może być pobrany wyłcznie przez wykwalifikowany personel medyczny.

W przypadku zgubienia, zniszczenia, niewłaściwego użyćia, niezastosowania się do instrukcji, kolejny zestaw mobilny Elispot jest wysłany po uiszczeniu opłaty 200 zł. W takiej sytuacji prosimy o kontakt z rejestracją.

Przygotowanie materiału do wysyłki:

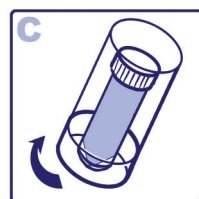
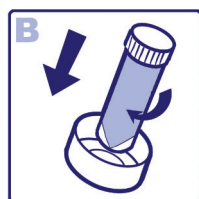


Czas od pobrania krwi do dostarczenia jej do laboratorium nie może przekroczyć 72 godzin.

Materiału nie przechowywać w lodówce!
Schłodzenie krwi spowoduje jej nieodwracalne uszkodzenie.

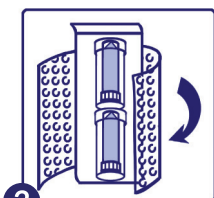


Opisać probówki imieniem i nazwiskiem pacjenta, nr PESEL pacjenta oraz datą i godziną pobrania.

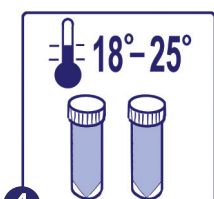


Umieścić probówki w tulejach wg. instrukcji:

- A** Dokładnie zakręcić probówkę z krwią.
- B** Umieścić dno probówki w zakrętce tulei.
- C** Zakręcić tuleję.



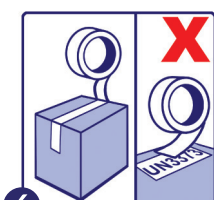
Umieścić tuleje z krwią w torebce ②, opakować folią bąbelkową i włożyć do styropianowego pojemnika z przygotowanym wcześniej wkładem utrzymującym temperaturę.



Do momentu wysłania, probówki z materiałem biologicznym przechowywać w temperaturze pokojowej (18-25 °C).



Czytelnie i dokładnie wypełnić formularz zlecenia badania oraz wpisać datę i godzinę pobrania krwi. Wypełniony formularz włożyć do torebki ①, zamknąć i umieścić w styropianowym pojemniku.



Zamknąć opakowanie styropianowe, a następnie karton.

Zakleić karton taśmą samoprzylepną dołączoną do zestawu mobilnego.
Nie zaklejać taśmą etykiety „materiał biologiczny”.



W przypadku korzystania z kuriera zamawianego przez Centrum Medyczne Wielkoszyński, wydrukować dokumenty otrzymane drogą mailową od firmy kurierskiej i przekazać kurierowi. Kurier może odebrać przesyłkę od poniedziałku do czwartku.

Jeśli nie uda się pobrać krwi, prosimy o pilny kontakt z rejestracją w celu odwołania kuriera.